

Информационное письмо руководителям учреждений  
и организаций всех форм собственности

Уважаемый руководитель!

Областное автономное учреждение организации отдыха и оздоровления детей «Центр развития детского отдыха» информирует Вас о возможности бронирования и покупки путевок в загородные оздоровительные лагеря на лето 2017 года.

ОАУ ООиОД «Центр развития детского отдыха» было создано 14 декабря 2015 года и в настоящий момент объединяет 6 загородных оздоровительных лагерей: ОК «Березка», ДОЛ «Елочка», ДОЛ «Лукоморье», ООЛ «Олимп», ЗОЛ «Чайка» и ДОЛ «Альбатрос» (с 2017 года).

Продолжительность смены летнего отдыха и оздоровления – 21 календарный день.

Стоимость путевок в лагеря ОАУ ООиОД «Центр развития детского отдыха» в 2017 году составляет:

№ п/п	Название лагеря	Цена за 1 путевку, руб.	Цена за 1 путевку с учетом возмещения затрат из областного бюджета, руб.
1.	ДОЛ «Альбатрос»	15 911	9 471
2.	ОК «Березка»	16 845	10 405
3.	ДОЛ «Елочка»	17 447	11 007
4.	ДОЛ «Лукоморье»	17 032	10 592
5.	ООЛ «Олимп»	18 976	12 536
6.	ЗОЛ «Чайка»	17 138	10 698

В стоимость путевок в лагеря ОАУ ООиОД «Центр развития детского отдыха» также включены игра в лазертаг, курс кислородного коктейля, приезды мобильного цифрового планетария и другие бонусы от наших партнеров!

Отдых в наших детских лагерях – это не только насыщенная развлекательная программа, спортивные игры, танцевальные конкурсы, 5-ти разовое питание в соответствии с меню, утвержденным Управлением Роспотребнадзора по Липецкой области, но и новые проекты, система бонусов и подарков!

Так, в 2016 году впервые за последние годы был реализован международный проект с участием иностранных волонтеров, велась съемка цикла телепередач о детском отдыхе совместно с телеканалом «Липецкое время», где ведущими и участниками были сами отдыхающие ребята, проводились межлагерные конкурсы и соревнования.

Каждый из лагерей имеет свою направленность, согласно которой готовятся тематические смены. Так, ОК «Березка» - территория патриотизма, ДОЛ «Елочка» - территория социализации, ДОЛ «Лукоморье» - территория творчества и спорта, ООЛ «Олимп» - территория детства, а ЗОЛ «Чайка» - территория танца и спорта, ДОЛ «Альбатрос» - территория туризма.

С уважением к Вам и Вашему делу!



Также каждый из лагерей имеет свою особую инфраструктуру:

- в ОК «Березка» имеются 4 волейбольные площадки, **большой спортивный городок** (кольца, брусья, полоса препятствий, прыжковая яма и проч.), 2 площадки с разметкой для бадминтона, футбольное поле. Для проведения мероприятий и занятий на территории лагеря размещены шатры размером 7x7 м.;
- в ДОЛ «Елочка» имеются волейбольная и баскетбольная площадки, футбольное поле, спортивный детский городок;
- в ДОЛ «Лукоморье» имеются **площадки с резиновым покрытием**: волейбольная площадка, площадка, имеющая необходимые снаряды и разметку под проведение игровых видов спорта (баскетбол, футбол и большой теннис), а также легкоатлетический манеж с беговыми дорожками и асфальтированная городошная площадка;
- в ООЛ «Олимп» имеются волейбольная и баскетбольная площадки, футбольное поле и стационарный спортивный зал. **Лагерь адаптирован для отдыха и оздоровления детей младшего школьного возраста**;
- в ЗОЛ «Чайка» имеются волейбольная и баскетбольная площадки, футбольное поле. Для проведения мероприятий и занятий на территории лагеря размещены шатры размером 7x7 м. В лагере появился современный **танцевальный зал с кондиционером, зеркалами и покрытым ламинатом полом**;
- в ДОЛ «Альбатрос» создаются условия для проведения палаточных лагерей.

В декабре 2016 года 5 наших лагерей вошли в 100 лучших в РФ загородных лагерей отдыха и оздоровления детей, а 4 программы, реализованные в лагерях Центра развития детского отдыха, вошли в ТОП-100 дополнительных общеразвивающих программ для организаций отдыха детей и их оздоровления!

Мы предлагаем Вам бронирование путевок, как индивидуальное, так и групповое.

Для Вашего удобства Вы можете:

- оставить индивидуальные заявки на нашем сайте [v-lager.ru](http://v-lager.ru) в разделе «Бронируй путевку»;
- направить заявку/письмо на адрес электронной почты [info@v-lager.ru](mailto:info@v-lager.ru);
- позвонить по телефонам +7 (4742) 242-757, 242-747.

Мы с удовольствием ответим на Ваши вопросы и подберем удобные для Вас варианты!

Директор

Н.Ю. Голосов

С уважением к Вам и Вашему делу!



## ЦЕНТР РАЗВИТИЯ ДЕТСКОГО ОТДЫХА

ЗАГОРОДНЫЙ  
ОЗДОРОВИТЕЛЬНЫЙ  
ЛАГЕРЬ



## Чайка



### РАСПОЛОЖЕНИЕ

Загородный оздоровительный лагерь «Чайка» расположен в Грязинском районе Липецкой области в нескольких километрах от города Липецка на берегу Матырского водохранилища. Лагерь расположен в лесном сосновом массиве и имеет собственную территорию 5,3 Га.



### РАЗМЕЩЕНИЕ

5 одноэтажных спальных корпусов и один двухэтажный общей вместимостью 220 мест. Размещение в комнатах по 4 и по 8 человек. Во всех номерах одноярусные кровати и тумбочки, имеются шкафы для одежды. В каждом корпусе имеются просторные холлы, столы и стулья. В 5-ти корпусах наличие отдельных (для мальчиков и девочек) туалетов, умывальных комнат и душевых на этаже, для 1-го корпуса в наличии отдельное здание с отдельными по отделениям «м» и «ж» умывальными комнатами, душевыми с горячей водой и туалетами.



### ПИТАНИЕ

В лагере организовано 5-и разовое высококачественное питание в просторной столовой в одну смену по утвержденному меню.



### ИНФРАСТРУКТУРА

В лагере имеется площадка для общего сбора, волейбольная площадка, баскетбольная площадка, площадка для настольного тенниса, футбольное поле, бильярд, площадка под цифровой планетарий, в лагере регулярно проходят игры в лазертаг. На территории лагеря имеются шатры для проведения мероприятий и занятий.

Также в лагере имеется актовый зал/кинозал на 220 мест со сценой, кондиционером, зеркалами для занятия танцами и покрытым ламинатом полом, 4 игровые комнаты и 4 помещения для работы кружков, на территории лагеря есть доступ в Интернет (доступ лимитируется), отдельные помещения для проведения кружковых занятий.



### ПЛЯЖ

Лагерь располагает собственным пляжем на Матырском водохранилище. Для купания предназначена специальная огороженная акватория. Пляж оборудован навесом от солнца и скамейками. Процесс купания детей контролируют спасатели и врач.



### МЕДИЦИНА

Лагерь оснащен медицинским пунктом, который включает в себя кабинет врача, процедурную, туалет с умывальником, изолятор – 2 комнаты, душевую для больных детей.



### ДОПОЛНИТЕЛЬНЫЕ СПОРТИВНЫЕ ОБЪЕКТЫ

На расстоянии 2 км от 30Л «Чайка» расположена база футболистов (в районе санатория-профилактория «Парус»).

База расположена в лесном массиве. В ее состав входят:

- здание базы футболистов площадью 1320,6 м<sup>2</sup>
- АБК футбольных полей
- футбольное поле с искусственным покрытием «GREEN» 85×65 м<sup>2</sup>
- футбольное поле с травяным газоном
- комплекс спортивных площадок для занятий теннисом и баскетболом

[www.v-lager.ru](http://www.v-lager.ru)





## ЦЕНТР РАЗВИТИЯ ДЕТСКОГО ОТДЫХА

ОЗДОРОВИТЕЛЬНЫЙ  
КОМПЛЕКС



## Березка



### РАСПОЛОЖЕНИЕ

Оздоровительный комплекс «Березка» расположен в Добровском районе Липецкой области в 1 километре от села Кривец. Лагерь имеет собственную территорию 27,3 Га.



### РАЗМЕЩЕНИЕ

Общая вместимость лагеря составляет 184 человека. На территории лагеря имеется 6 спальных одноэтажных корпусов. В каждом корпусе 6 комнат по 4 человека. Также на территории расположены 6 домиков общей вместимостью 40 человек с проживанием в комнатах по 2-4 человека. Также на территории лагеря расположено отдельное здание с раздельными по отделениям «м» и «ж» умывальными комнатами, душевыми с горячей водой и туалетами. На территории также имеются биотуалеты.



### ПИТАНИЕ

В лагере организовано 5-и разовое высококачественное питание в просторной столовой в одну смену по утвержденному меню.



### ИНФРАСТРУКТУРА

В лагере имеется 4 волейбольные площадки, большой спортивный городок (кольца, брусья, полоса препятствий, прыжковая яма и проч.), 2 площадки с разметкой для бадминтона, футбольное поле, площадка под цифровой планетарий, в лагере имеется возможность игры в лазертаг, площадка для настольного тенниса. На территории лагеря расположены шатры для проведения мероприятий и занятий. Имеется крытая танцплощадка для дискотек и мероприятий. На территории лагеря есть доступ к сети Интернет (доступ лимитируется), имеются отдельные помещения для проведения кружковых занятий.



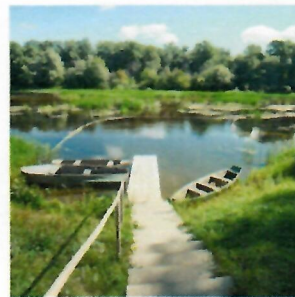
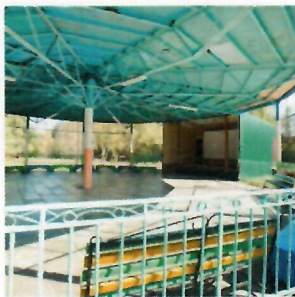
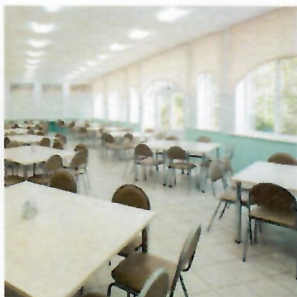
### ПЛЯЖ

Лагерь располагает собственным пляжем на реке Воронеж. Для купания предназначена специальная огороженная акватория. Пляж оборудован навесами от солнца и скамейками. Процесс купания детей контролируют спасатели и врач.



### МЕДИЦИНА

Лагерь оснащен медицинским пунктом, который включает в себя кабинет врача, процедурную, туалет с умывальником, изолятор – 2 комнаты.





## ЦЕНТР РАЗВИТИЯ ДЕТСКОГО ОТДЫХА

ДЕТСКИЙ  
ОЗДОРОВИТЕЛЬНЫЙ  
ЛАГЕРЬ



## Лукоморье



### РАСПОЛОЖЕНИЕ

Детский оздоровительный лагерь «Лукоморье» расположен в Грязинском районе Липецкой области в нескольких километрах от города Липецка. Лагерь расположен в лесном сосновом массиве и имеет собственную территорию 5 Га.



### РАЗМЕЩЕНИЕ

Общая вместимость лагеря составляет 130 человек. На территории лагеря расположен 3-х этажный спальный корпус:

- 1 этаж – караоке-зал/кинозал, административные и медицинские помещения, душевые комнаты с теплыми полами с отделениями «м» и «ж»;
- 2 этаж – спальные комнаты по 4 человека в каждой, умывальные комнаты и туалет «м»;
- 3 этаж – спальные комнаты по 4 человека в каждой, 1 комната до 7 человек, умывальное отделение, туалет «ж», ногомойка.

Корпус «Замок КИВ» (Клуб Интересных Встреч) включает в себя костюмерную, мини-спортзал (в зависимости от ситуации размещаются теннисные столы или маты для борцов), каминный зал. Также имеются 3 спальных домика, состоящие из 4-х комнат с верандами по 4 человека. Дополнительно на территории лагеря также расположено отдельное здание с раздельными по отделениям «м» и «ж» умывальными комнатами, душевыми с горячей водой и туалетами.



### ПИТАНИЕ

В лагере организовано 5-и разовое высококачественное питание в просторной столовой в одну смену по утвержденному меню.



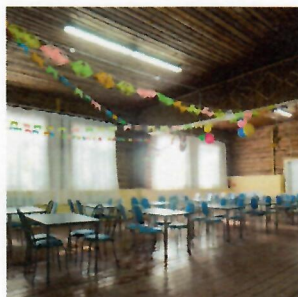
### ИНФРАСТРУКТУРА

В лагере имеется площадка для общего сбора, волейбольная площадка с резиновым покрытием, площадка с резиновым покрытием, имеющая необходимые снаряды и разметку под проведение следующих игровых видов спорта: баскетбол, футбол, большой теннис, легкоатлетический манеж с резиновым покрытием (с беговыми дорожками), асфальтированная городошная площадка, площадка под цифровой планетарий, в лагере имеется возможность игры в лазертаг, площадка для настольного тенниса, уличные турники. Имеется возможность размещения шатров на территории лагеря для проведения мероприятий и занятий. В лагере расположены следующие крытые помещения и площадки: библиотека, актовый зал/кинозал (до 70 человек), 2 мини-спортзала (настольный теннис и маты для борцов), на территории лагеря есть доступ в Интернет (доступ лимитируется), отдельные помещения для проведения кружковых занятий, мастерская художника. Имеется крытая танцплощадка для дискотек и мероприятий.



### МЕДИЦИНА

Лагерь оснащен медицинским пунктом, который включает в себя кабинет врача, кабинет медсестры, процедурную, туалет с умывальником, изолятор – 2 комнаты, душевую для больных детей.



### ДОПОЛНИТЕЛЬНЫЕ СПОРТИВНЫЕ ОБЪЕКТЫ

На расстоянии 3 км от ДОЛ «Лукоморье» расположена база футболистов (в районе санатория-профилактория «Парус»).

База расположена в лесном массиве. В ее состав входят:

- здание базы футболистов площадью 1320,6 м<sup>2</sup>
- АБК футбольных полей
- футбольное поле с искусственным покрытием «GREEN» 85×65 м<sup>2</sup>
- футбольное поле с травяным газоном
- комплекс спортивных площадок для занятий теннисом и баскетболом

[www.v-lager.ru](http://www.v-lager.ru)

